

Tisztelt Adózók!

Tájékoztatom Önöket, hogy 2015. évtől Mindszent Város Önkormányzata a gyorsabb, költségtakarékosabb ügyintézés megvalósítása érdekében lehetőséget biztosít az elektronikus ügyintézésre. Elsőként helyi iparüzési bejelentkezési lap és a 2014. évi helyi iparüzési adóbevallást nyújtható be ilyen módon.

A 2015. június 1. napján határidős 2014. évi helyi iparüzési adóbevallási kötelezettség a következő módokon tehető meg:

- A cégek, vállalkozók és a 600.000 Ft árbevétel feletti őstermelők a nyomtatványkitöltő program segítségével készíthetik el bevallásukat. Két beküldési mód van a bevallás benyújtására: vagy az Ügyfélkapun keresztül elektronikusan nyújthatják be az érintettek a bevallásukat vagy kinyomtatás, aláírás után juttathatják azt el (postai úton vagy személyesen) az Adócsoporthoz.
- A 600.000 Ft árbevétel el nem érő őstermelőknek elegendő bevallást helyettesítő nyilatkozatot benyújtani, amely az alábbi linkről letölthető. Ennek elektronikus beküldésére egyelőre nincs mód.

Az elektronikus ügyintézés előnyei:

Otthonról intézhető a nap 24 órájában. Nem kell igazodni ügyfélfogadási időhöz, postai nyitvatartáshoz. A nyomtatványkitöltő program lehetőséget biztosít a bevallás ellenőrzésére, ezzel a hibák minimálisra csökkenthetőek, a hiánypótlások kiküszöbölhetőek. Az adatok titkosítással, biztonságos rendszeren keresztül jutnak el az önkormányzathoz, így azok mások által nem hozzáférhetőek. A nyomtatvány érkezteséről visszaigazolást kap annak benyújtója.

A gördülékenyebb, könnyebb ügyintézés céljából az alábbiakban kívánok segítséget nyújtani az elektronikus adóbevalláshoz.

A szükséges programok telepítése és egyéb feltételek

A nyomtatvány kitöltéséhez internetkapcsolaton kívül az alábbiakra van szükség:

1. JAVA futtatókörnyezet legalább 1.6-os verziója (JRE 6).
2. ÁNYK (Általános Nyomtatványkitöltő) keretprogram.
3. Elektronikus nyomtatvány (JAR kiterjesztésű állomány).
4. Regisztráció az Ügyfélkapuhoz.

1-2. JAVA és ÁNYK program telepítése:

Az ÁNYK futtatásához szükséges rendszerigény:

- Windows XP SP3, Windows Vista SP1, Windows 7, Windows 8, Windows 8.1
- Linux
- MAC OSX 10.5

Az ÁNYK (Általános Nyomtatványkitöltő) keretprogram és annak működéséhez szükséges JAVA program telepítésének leírását a következő linken találja:

https://segitseg.magyarorszag.hu/segitseg/portal/technika/anyk_atallas.html

A fenti linkről mindkét program elérhető. A *Java program* közvetlen letöltési helye: <http://www.java.com/en/> A „Free Java Download”, majd az „Agree and Start Free Download” gombra kattintva a program letöltésre kerül. A böngésző beállításainak megfelelő helyre kerül a fájl mentésre,

melyet kiválasztva megindul a nyomtatvány telepítése. A felugró kis ablakban a „Futtatás” után az „Install” gombra kattintva megtörténik a telepítés.

FIGYELEM!

Amennyiben az Általános Nyomtatványkitöltő program nem indul el, abban az esetben ellenőrizze, hogy az operációs rendszerének megfelelő Java környezet került feltelepítésre. 64-bites operációs rendszerek esetén fordulhat elő, hogy automatikusan 32 bit-es Java környezet települ fel, így ebben az esetben az alábbi linken elérhető a megfelelő telepítő csomag:

<http://www.java.com/en/download/manual.jsp>

Az ÁNYK keretprogram elérésének útvonala:

www.nav.gov.hu => Nyomtatványkitöltő programok (bal oldali oldalsávon) menüpont alól

vagy az alábbi linkről tölthető le:

http://nav.gov.hu/nav/magyar_oldalak/letoltesek/nyomtatvanykitolto_programok/nyomtatvany_apeh/keret_programok/abevjava_install.html

Az „ÁNYK – AbevJava nyomtatványkitöltő (ÁNYK) program telepítése” sorra kattintva külön ablak nyílik meg, amelyben a „Tovább” gombra kattintva megtörténik a program telepítése.

3. Az elektronikus nyomtatványt a következő oldalról töltheti le:

<http://mindszent.hu/az-adoiroda-nyomtatvanyai/>

Az elektronikus nyomtatványok közül a megfelelő sorra (a 2014. évi bevallási kötelezettség teljesítéséhez a „Helyi iparüzési adó 2014. évi bevallás”) kattintva külön ablak jelenik meg, melyben a fájl mentését kell kiválasztani. A böngésző beállításainak megfelelő helyre kerül a fájl mentésre, melyet kiválasztva megindul a nyomtatvány telepítése. A kis ablakban a „Tovább” gombra kattintva történik a telepítés. A kitölthető nyomtatvány megjelenik az ÁNYK keretprogramban.

4. Ügyfélkapu:

Az ügyindítás - a honlapunkról letöltött nyomtatvány hibátlan kitöltését követően - a Kormányzati Portálon (www.magyarorszag.hu) elérhető Ügyfélkapun keresztül történik. Ehhez személyes ügyfélkapu létrehozása szükséges.

A regisztráció megtehető az ország bármelyik okmányirodájában. A Kormányablak mindszei elérhetősége: 6630 Mindszent, Köztársaság tér 6. (Telefon: 62/681-036, 62/681-037, 62/681-038)

Ügyfélfogadási idő: Hétfő:	07.00-17.00
Kedd:	08.00-12.00
Szerda:	08.00-17.00
Csütörtök:	08.00-18.00
Péntek:	08.00-12.00

(A vállalkozások már rendelkeznek ügyfélkapu regisztrációval, hiszen az állami adóhatóság felé is ilyen módon történik az adókötelezettségek teljesítése. Az újonnan alakult adózó az adószám megszerzését követő 8 napon belül köteles az ügyfélkapus regisztráció elvégzésére.)

Az ügy indítója lehet az adózó önmaga, jogi személy vagy jogi személyiséggel nem rendelkező társaság esetében a képviseleti joggal rendelkező személy (pl.: egy kft. ügyvezetője), továbbá valamennyi adózó tekintetében annak állandó meghatalmazottja, megbízottja (pl.: könyvelő, adótanácsadó stb.) is.

Felhívjuk a figyelmet arra, hogy amennyiben az adózó helyett annak képviselője nyújtja be elektronikusan a bevallást, úgy a képviseleti jogosultságot igazolni kell. Ezt Mindszent Város Önkormányzati

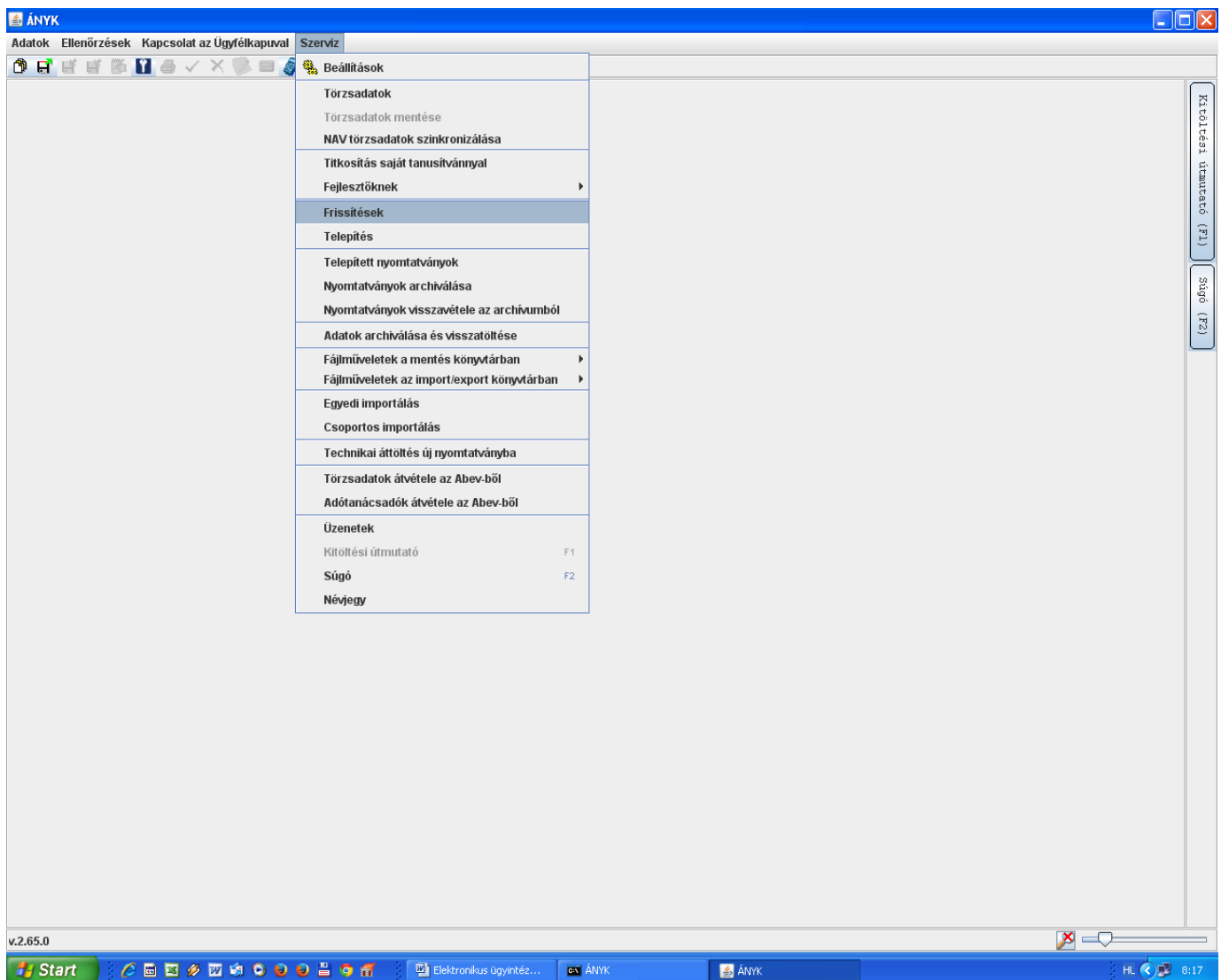
Adóhatóság által rendszeresített meghatalmazás nyomtatvány benyújtásával lehet megtenni, mely a város honlapjáról <http://mindszent.hu/az-adoiroda-nyomtatvanyai/> címről letölthető. A képviseleti jog keletkezése és megszűnése az adóhatósággal szemben az adóhatósághoz történő bejelentéstől hatályos. Ahhoz, hogy a képviselő által elektronikus úton beküldött bevallást be lehessen fogadni az szükséges, hogy a kinyomtatott, és a meghatalmazó és meghatalmazott által is aláírt eredeti példányt postai úton vagy személyesen eljuttassák önkormányzati adóhatóságunkhoz.

A nyomtatványok kitöltése és elektronikus beküldése

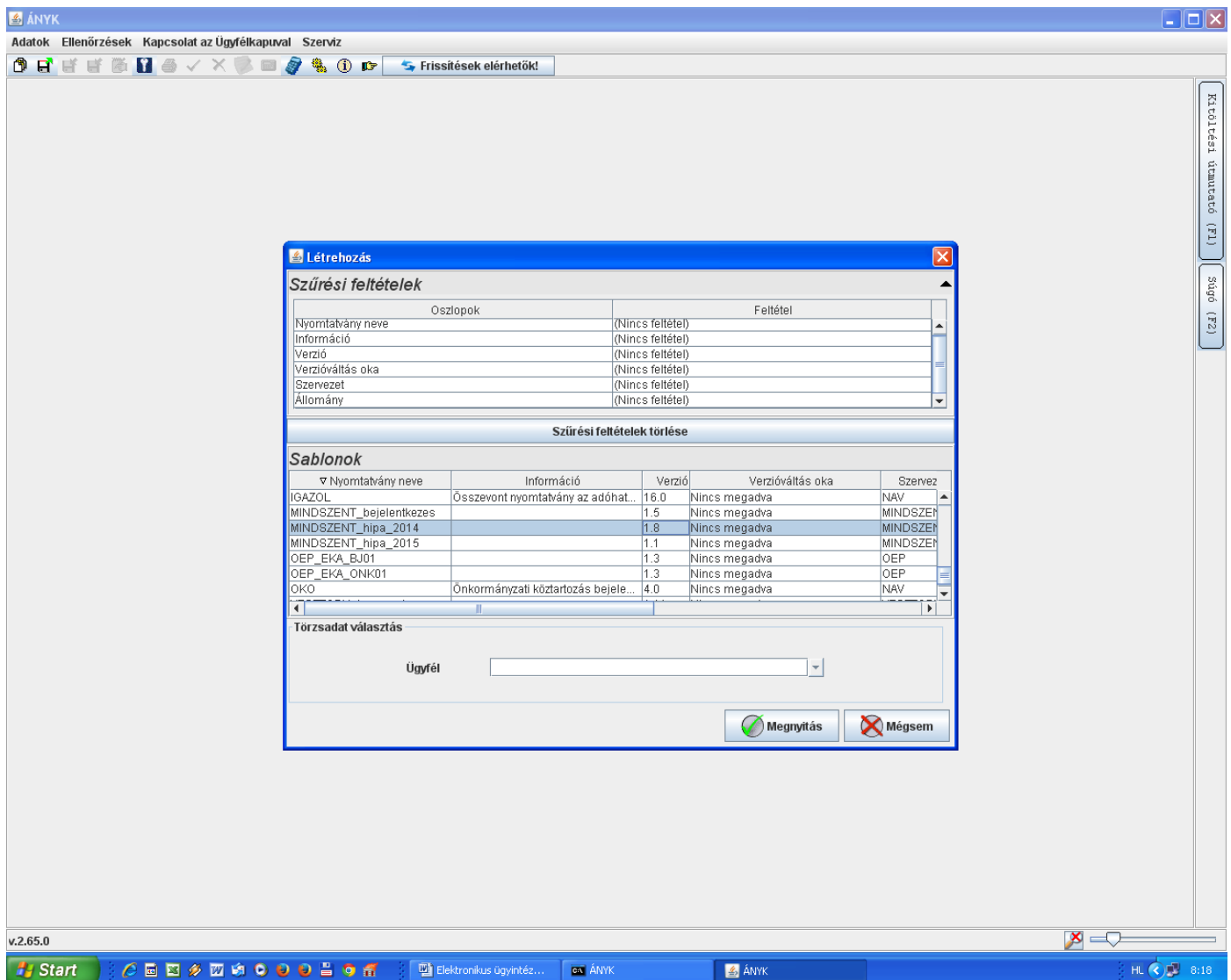
Az alábbiakban a 2014. évi bevallási kötelezettség teljesítéséhez kívánok segítséget nyújtani, azonban a bejelentkezési nyomtatvány kitöltésének és beküldésének módja is hasonló.

Mind az Általános Nyomtatványkitöltő (ÁNYK), mind a 2014. évi helyi iparüzési nyomtatvány legfrissebb verziójára van szükség a nyomtatvány kitöltéséhez, mert a programok fejlesztése során a nyomtatványokon átvezetésre kerülnek a jogszabályváltozások és pontosításokat hajtanak végre bennük a programozók.

Az ÁNYK programfrissítése egyszerű. Programindítás után a Szerviz => Frissítések menüpont kiválasztásával tehető meg. (Ha a programokat frissen töltötte le, erre nincs szükség.)



Amennyiben a fentiek alapján már megtörtént Mindszent Város Önkormányzat 2014. évi helyi iparüzési nyomtatványának letöltése, annak verziószáma az Adatok => Új nyomtatvány menüpontban ellenőrizhető.



A nyomtatvány megnevezése után szerepel a verziószám is. A <http://mindszent.hu/az-adoiroda-nyomtatvanyai/> oldalon az elektronikus nyomtatvány megnevezése után feltüntetésre kerül a legfrissebb verziószám. Ha az eltér az ANYK-ban szereplőtől, akkor szükség van a nyomtatvány ismételt letöltésére, melynek elvégzésével az a régi verziót felülírja.

Ha az aktuális verziók rendelkezésre állnak, lehetőség nyílik a nyomtatvány kitöltésére. Ehhez meg kell nyitni a nyomtatványt, melyet az Adatok => Új nyomtatvány menüpontban tehetünk meg. A nyomtatvány kiválasztása után pozícionáljunk a 2014. évi helyi iparüzési adóbevallásra és kattintsunk a Megnyitás gombra.

Ekkor megjelenik a kitöltendő nyomtatványunk. Nincs más dolgunk, mint értelemszerűen beírni a bevalláshoz szükséges adatokat. A nyomtatvány kitöltő program segítséget nyújt ebben. Az alapadatokból kiszámítja az adóalapot, az adót, az adóelőlegek összegét, az ehhez szükséges matematikai műveleteket elvégzi.

Azoknak a mezőknek a kitöltéséhez, amelyeknek a jobb felső sarkában piros háromszög található, a program segítséget nyújt. (Ilyenek például a dátum mezők, melyekre duplán kattintva naptár nyílik meg és abból kiválasztható a szükséges nap. Ha nem dátum mezőkről van szó, akkor is dupla kattintással vagy az F4 billentyű megnyomásával megjelenő listából kiválasztható a vállalkozásra jellemző adat.)

A nyomtatvány kitöltéséhez szükséges lapokat a „IV. Bevallásban szereplő betétlapok” részben lehet kijelölni. Az egyes lapok megnevezését a lenyíló listával, valamint az egér adatlapok betűjelzése előtti kódkockára történő irányításával lehet megjeleníteni. A kitölthető nyomtatvány felett szám és betűjelzéssel megjelenik az iparüzési nyomtatvány-garnitúra összes lapja. Fekete színnel szerepelnek azok, amelyek a

főlap IV. részében meg lettek jelölve (kitöltése lehetséges), szürkével amelyek nem. A lapok között a bal felső sarokban lévő szám/betűjelzésre történő kattintással tudunk közlekedni.

A nyomtatvány kitöltése során egyes kódkockák rózsaszínnel jelennek meg. Ezeket az ügyfél nem tudja kitölteni, mert a korábban a nyomtatványon megadott információk alapján logikailag nincs értelmük vagy a program kiszámítja az értéküket.

Először a Főlapot (1. oldalt) kell kitölteni, majd a szükséges melléleteket. Az adózó neve, adóazonosító jele, adószáma automatikusan másolásra kerülnek a melléletekre. A melléletek számszaki adatainak kitöltése után azok átmásolását a 2. oldal megfelelő mezőjébe elvégzi a program.

Nyomtatványunkat bármikor elmenthetjük (Adatok => Nyomtatvány mentése) és egy alkalmasabb időpontban folytathatjuk a bevallást. A program közli velünk, hogy hova és milyen néven menti el a nyomtatványt.

A következő alkalommal az Adatok => Nyomtatvány megnyitása menüpontra kattintva elérjük az összes mentett nyomtatványunkat, amiből kiválasztva megnyithatjuk az adott nyomtatványt a kitöltött adatokkal.

Az Ellenőrzés menüpontra kattintva megtudhatjuk, hogy nyomtatványunk megfelelően van-e kitöltve. A nyomtatvány-kitöltési hibalista külön ablakban jelenik meg. Sárga színnel figyelmeztető jelzés szerepel, melynél mérlegelés kérdése, hogy az adott adózóra vonatkoztatva szükséges-e javítás a bevalláson vagy az üresen szereplő mező kitöltése. Pirossal a súlyos hibákat jelölték, amelyek mindenféleképpen javítást igényelnek. A színjelzés után a hiba nyomtatványon található helyének megjelölése és a hiba okának megnevezése található. Amennyiben a hiba leírása olyan hosszú, hogy nem fér ki az ablakban, a szövegre rákattintva, az alsó részen több sorban jelenik meg.

A hibák kijavítása után, ismételt ellenőrzés szükséges. Ez akárhányszor megtehető. Amennyiben a hibalista üres vagy csak figyelmeztető jelzések szerepelnek, indulhat a nyomtatvány titkosítása és elküldése az Ügyfélkapun keresztül a Mindszenti Polgármesteri Hivatal Adócsoportjába. Ehhez nem kell mást tenni, mint kiválasztani a Kapcsolat az Ügyfélkapuval => Nyomtatvány megjelölése elektronikus beküldésre menüpontot.

Sikeres titkosításról és a titkosított file nevről, elérhetőségéről a képernyőn kapunk tájékoztatást. Itt még lehetőségünk van a nyomtatvány megjelölésének visszavonására. Ebben az esetben kitöltött nyomtatványunk újra elérhető, javítható lesz.

Ezután már csak a beküldés van hátra, amelyet a Kapcsolat az Ügyfélkapuval => Nyomtatvány közvetlen beküldése az Ügyfélkapun keresztül menüpontban tehetünk meg. A felhasználónév és a jelszó megadása után az elküldésről szóló nyugta lementésének helyét kell kiválasztani, majd a „Rendben” gombra kattintva a program elvégzi az utasítást. A bejelölt helyre kapunk értesítést arról, hogy bevallásunk megérkezett a kívánt helyre.

Amennyiben az elektronikus ügyintézésel kapcsolatban kérdésük merül fel, kérem, keressék Adócsoportunkat a Polgármesteri Hivatal 9. számú irodájában vagy a 62/527-017-es telefonszámon.

Eredményes elektronikus ügyintézést kívánok!

Dr. Megyeri Szilvia
jegyző